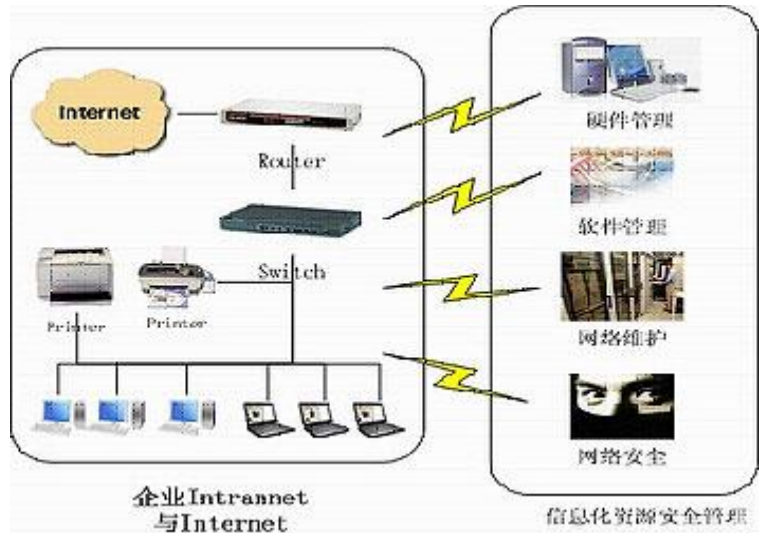


### 方案阐述

#### 1、网络资产及资源管理

——网络资产及资源管理是信息化管理的基础！

计算机应用迅速普及，企业内部 PC 拥有量不断增加，却没有一套有效的辅助管理工具。计算机系统管理的目标之一就是确保企业计算机系统运行的稳定性和可靠性。实施全面、及时、有效和系统化管理是计算机信息系统运行可靠的有力保证。采用工具化、智能化的管理工具，能够极大地提高管理效率和质量，降低工作压力，达到事半功倍的效果。运用工具化的管理软件是 IT 经理掌握全局、运筹帷幄的重要手段之一。



#### 您担心的

##### 网络资产及资源管理难度日益提高！

- 计算机软、硬件数量无法确实掌握，盘点困难；
- 无法有效防止员工私装软件，造成非法版权使用威胁；
- 硬件设备私下挪用、窃取，造成财产损失；
- 使用者计算机 IP 随易变更，造成故障频传；
- 软件单机安装浪费人力，应用软件版本不易控制；
- 重要资料遭非法拷贝，资料外泄，无法监督；
- 设备故障或资源不足，无法事先得得到预警；
- 应用软件购买后，员工真正使用状况如何，无从分析；
- 居高不下的信息化资源成本，不知如何改善。

#### 我们帮您解决

##### 网络资产及资源管理方案简述

从 IT 管理的日常事务需求出发，形成了资产管理、端口管理、软件分发、远程桌面管理、进程管理、网络行为管理、外设管理等针对性强的功能，最大程度地辅助管理者缔造一个稳定、可靠、高效、规范的计算机应用环境，确保企业的生产力和员工办公效率。

- 信息化资产核对功能，获取网内计算机详细的硬件和软件信息；
- 远程桌面管理对远程计算机进行操作和维护，无需到达事故计算机现场；
- 网内计算机软件部署功能支持程序分发、程序修复、文件分发；
- 限制非法网络行为，实现网络端口、外设、网络设备的管理；
- 对异常的软件、硬件变动设置了及时报警功能，提高了 IT 管理的准确性、及时性和自动化性；
- 集中管理和控制异地网络。

## 功能及技术阐述

### A、配置信息

#### 程序功能：

查看指定或某组的计算机的软硬件配置信息。硬件信息如处理器、内存、磁盘等；软件信息如应用程序、操作系统、启动程序等。

#### 管理作用：

便利的软、硬件信息监控功能，为故障排除提供依据与支持。

### B、资产管理

#### 程序功能：

分组分台自定义查看软、硬件的资产分布情况，并统计出合计数量。

#### 管理作用：

灵活查询的分类统计网内计算机的硬件和软件信息，为 IT 资产管理提供方便和决策支持。

### C、远程控制

#### 程序功能：

可以远程登录、注销、重启计算机，支持键盘输入和登录快捷键操作。

#### 管理作用：

方便 IT 管理者对网内计算机进行远程维护，同时支持异地远程维护，实现了计算机跨区域分支机构的集中管理和控制。

### D、软件分发

#### 程序功能：

可以自动分发、修复程序、派发文件。

#### 管理作用：

实现程序的自动化部署，比如：补丁程序、应用程序，大大提高程序部署的效率，提升 IT 部门的工作效率。

### E、事件日志

#### 程序功能：

详细记录网内计算机的操作窗口、报警、控制台发出的控制信息、浏览网页、应用程序、系统的启动和关闭、软、硬件的添加与删除等信息。

#### 管理作用：

多角度、全方位的纪录网络内每台计算机的日志信息，为故障排除和网络管理提供有力支持。

### F、网络共享

#### 程序功能：

查看、删除网内每台计算机的共享文件夹。

#### 管理作用：

避免泄密机密文件、传播病毒。

### G、报警规则

#### 程序功能：

硬、软件的添加与删除，非授权程序的运行、非法网站的访问等均能报警。

#### 管理作用：

及时控制违规网络行为，提高了网络行规范管理的响应能力。

### H、网络端口管理

#### 程序功能：

阻断或允许 UDP、TCP 协议端口，灵活设置阻断时间段，选择本地端口或远端端口，可以灵活设置可以是已安装 Agent、授权 IP、内部网络或外部网络的远端 IP。

#### 管理作用：

控制网内计算机的网络通讯，为网络安全管理提供协议和端口管理支持，由底层通讯协议解决网络病毒和网络接入的安全问题。

### I、禁用设备

#### 程序功能:

禁止的设备类型包括: 软驱、光驱、刻录机、磁带驱动器、串口、并口、调制解调器、USB、USB 存储设备、SCSI、1394 总线、红外通讯设备、笔记本电脑使用的 PCMCIA 卡接口以及所有新增加的设备。

#### 管理作用:

实现网内任意终端电脑的设备打开与关闭, 为企业的网络设备集中化管理提供了有力支持, 提高了网络的个性化管理水平。

#### J、锁定、关闭、重启、注销、通知计算机

#### 程序功能:

于控制端针对网内任意计算机进行锁定、关闭、重启、注销和发送即时通知消息。

#### 管理作用:

方便管理者对远端电脑进行强制性控制和系统维护管理, 如员工下班后或长时间离开办公位置忘记关闭计算机。

## 培训及售后服务

#### 培训:

在 Viacontrol 部署完成后, 我们将安排相关系统使用者的培训, 使用户尽快掌握 Viacontrol 的使用和管理, 力求 Viacontrol 能尽快在企业中发挥更好的作用。

#### 售后服务:

1、我们的销服务机构提供的最主要的服务方式。包括: 现场培训、网络连接、系统调试、系统初始化指导、软件运行维护等等。

#### 2、电话服务

用户可以直接通过电话得到我们的技术支持。

#### 3、邮件服务

电子邮件的使用越来越普遍, 用户问题需要详细的书面解答时。

#### 4、视频会议服务

用户可以直接通过视频会议系统得到我们工程师的技术支持。

## 产品证书及相关证明

软件著作权登记证书 (编号: 2005SR04330)

软件产品登记证书 (编号: 沪 DGY-2005-0074)

公安部销售许可证书 (编号: XKC30577)

软件企业认定证书 (编号: 沪 R-2005-0100)

公安部测试报告书 (报告时间: 2004 年 7 月 30 日)

上海市软件评测中心评测报告 (报告时间: 2005 年 1 月 27 日)

中国科学院查新报告 (报告时间: 2005 年 7 月 30 日)

国家保密局涉密信息系统产品检测证书 (编号: ISSTEC2005YT0262)

国家高科技项目重点支持项目证书 (编号: PKR2005-15)

## 典型客户

中国嘉陵工业股份有限公司

上海贝岭股份有限公司

沪东重机股份有限公司

重庆长安铃木汽车有限公司

浙江天正集团有限公司  
上海城市规划设计研究院  
浙江三花集团有限公司  
宁波音王电子股份有限公司  
重庆银钢科技（集团）有限公司  
可成科技（苏州）有限公司  
中国农业银行上海市分行  
松下电工（苏州）有限公司  
花王（上海）产品服务有限公司  
上海现代建筑设计（集团）有限公司

技术服务热线：021-51028848

技术服务邮箱：service@hupu.net

服务理念：互助 互善 互利

咨询电话：400-670-1766